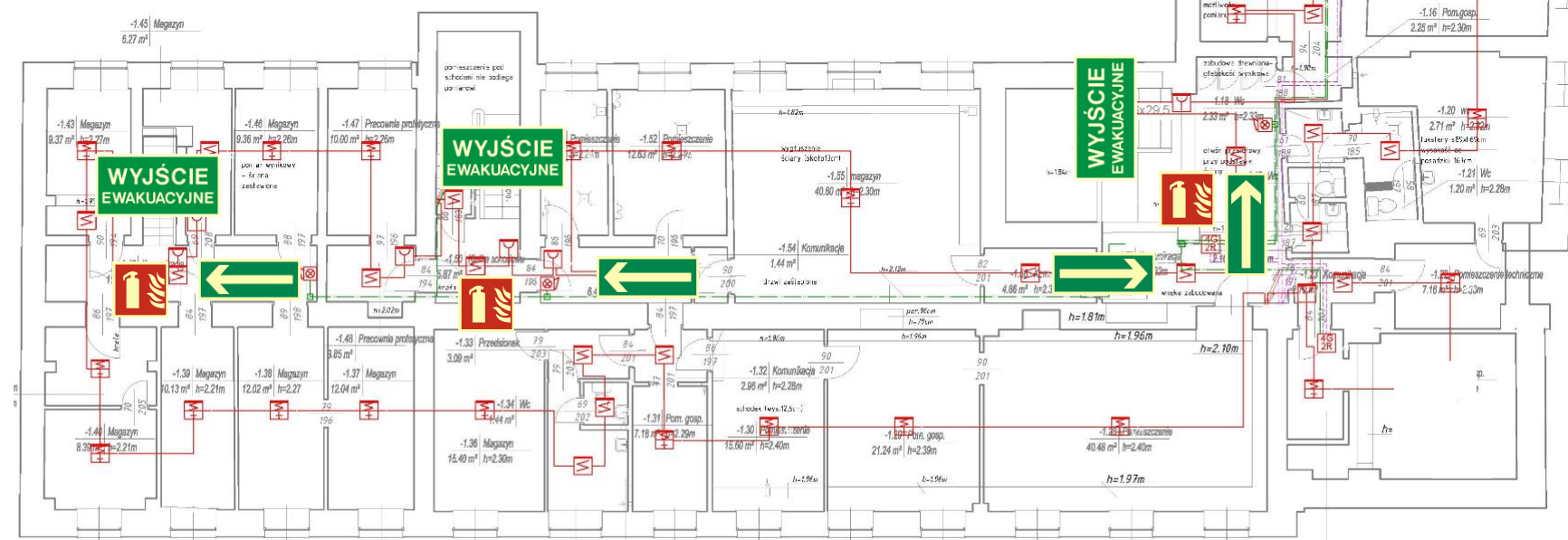
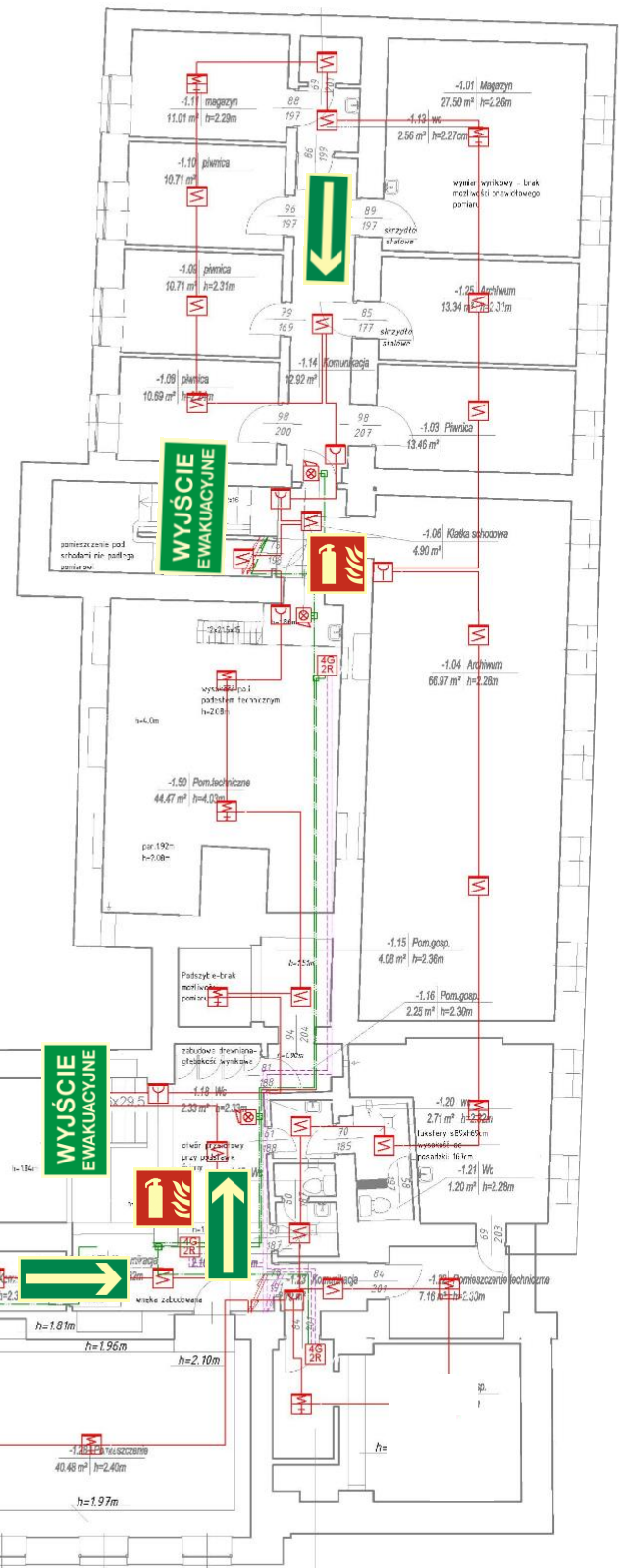






Kategoria zagrożenia ludzi budynku: ZL III + PM + ZL IV.
 Wysokość budynku: 21 m (SW - średniowysoki).
 Ilość kondygnacji: 7, w tym jedna podziemna i jedna mieszkalna.
 Powierzchnia zabudowy: 970 m².
 Powierzchnia użytkowa: 4731,90 m².
 Kubatura: 20 156 m³.
 Klasa odporności pożarowej: „B” - spełniona,
 Gęstość obciążenia ogniowego: poniżej 500 MJ/m² charakterystyczna dla obiektów biurowych.
 Strefy zagrożenia wybuchem: nie występują.
 Występujące materiały palne: charakterystyczne dla obiektów biurowych.
 Rozmieszczenie sprzętu gaśniczego i urządzeń przeciwpożarowych: oznaczono na rzutach poszczególnych kondygnacji.
 Ilości osób w pomieszczeniach i na kondygnacjach: oznaczono na rzutach poszczególnych kondygnacji.



LEGENDA

-  Hydrant wewnętrzny
-  Gaśnica
-  Znaki ewakuacji:
Wyjście Ewakuacyjne
-  Znak: Kierunek do wyjścia

Rys: Budynek VIRGO: Rzut - kondygnacja 1 (piwnica).		IBP-02-z15	
Rys. nr:	Obiekt:	81-314 Gdynia, Waszyngtona 34/36	
2	Opracował:	Krzysztof Izbicki	SGSP-1779/1994
	Kreślił:	Krzysztof Izbicki	SGSP-1779/1994
	Data:	Styczeń 2017	Załącznik nr 02