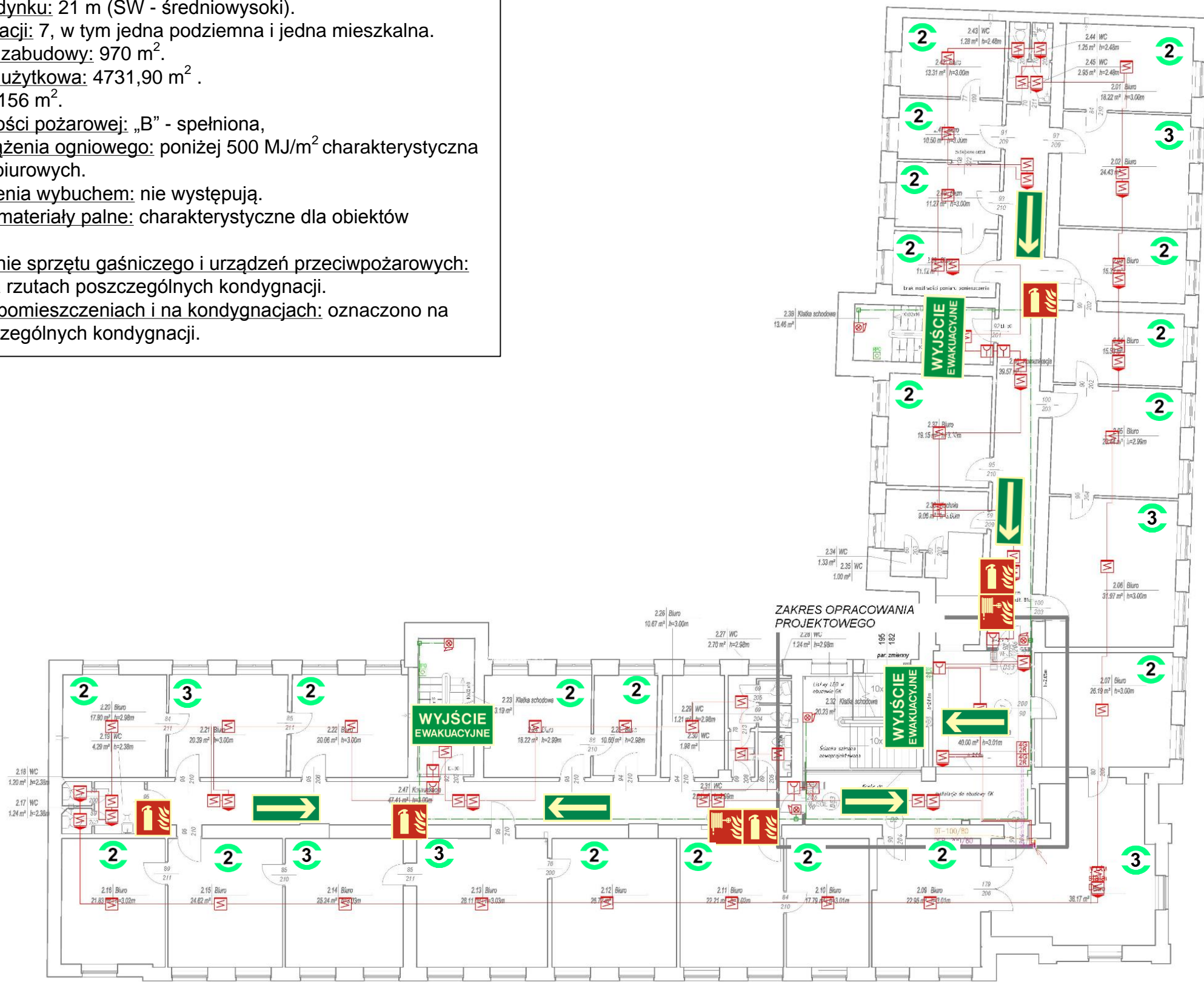


Kategoria zagrożenia ludzi budynku: ZL III + PM + ZL IV.
 Wysokość budynku: 21 m (SW - średniowysoki).
 Ilość kondygnacji: 7, w tym jedna podziemna i jedna mieszkalna.
 Powierzchnia zabudowy: 970 m².
 Powierzchnia użytkowa: 4731,90 m².
 Kubatura: 20 156 m³.
 Klasa odporności pożarowej: „B” - spełniona,
 Gęstość obciążenia ogniowego: poniżej 500 MJ/m² charakterystyczna dla obiektów biurowych.
 Strefy zagrożenia wybuchem: nie występują.
 Występujące materiały palne: charakterystyczne dla obiektów biurowych.
 Rozmieszczenie sprzętu gaśniczego i urządzeń przeciwpożarowych: oznaczono na rzutach poszczególnych kondygnacji.
 Ilości osób w pomieszczeniach i na kondygnacjach: oznaczono na rzutach poszczególnych kondygnacji.



LEGENDA

-  Hydrant wewnętrzny
-  Gaśnica
-  **WYJŚCIE EWAKUACYJNE** Znaki ewakuacji: Wyjście Ewakuacyjne
-  Znak: Kierunek do wyjścia

| | | | |
|--|------------|----------------------------------|-----------------|
| Rys: <i>Budynek VIRGO: Rzut – kondygnacja 4 (piętro II).</i> | | IBP-05-z15 | |
| Rys. nr: | Obiekt: | 81-314 Gdynia, Waszyngtona 34/36 | |
| 5 | Opracował: | Krzysztof Izbicki | SGSP-1779/1994 |
| | Kreślił: | Krzysztof Izbicki | SGSP-1779/1994 |
| | Data: | Styczeń 2017 | Załącznik nr 05 |