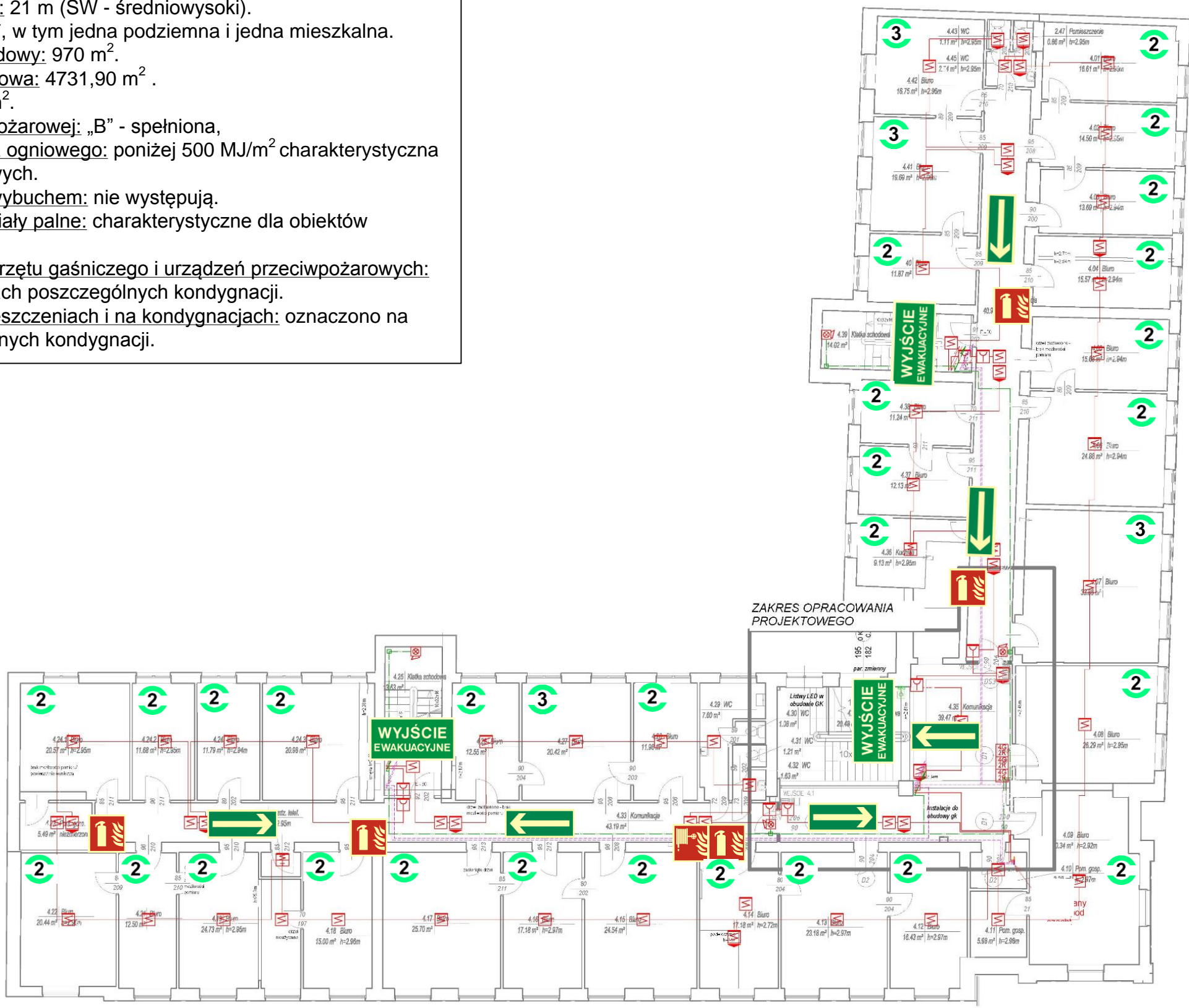


Kategoria zagrożenia ludzi budynku: ZL III + PM + ZL IV.  
 Wysokość budynku: 21 m (SW - średniowysoki).  
 Ilość kondygnacji: 7, w tym jedna podziemna i jedna mieszkalna.  
 Powierzchnia zabudowy: 970 m<sup>2</sup>.  
 Powierzchnia użytkowa: 4731,90 m<sup>2</sup>.  
 Kubatura: 20 156 m<sup>3</sup>.  
 Klasa odporności pożarowej: „B” - spełniona,  
 Gęstość obciążenia ogniowego: poniżej 500 MJ/m<sup>2</sup> charakterystyczna dla obiektów biurowych.  
 Strefy zagrożenia wybuchem: nie występują.  
 Występujące materiały palne: charakterystyczne dla obiektów biurowych.  
 Rozmieszczenie sprzętu gaśniczego i urządzeń przeciwpożarowych: oznaczono na rzutach poszczególnych kondygnacji.  
 Ilości osób w pomieszczeniach i na kondygnacjach: oznaczono na rzutach poszczególnych kondygnacji.



### LEGENDA

-  Hydrant wewnętrzny
-  Gaśnica
-  **WYJŚCIE EWAKUACYJNE** Znaki ewakuacji: Wyjście Ewakuacyjne
-  Znak: Kierunek do wyjścia

Rys: <i>Budynek VIRGO: Rzut – kondygnacja 6 (piętro IV).</i>		IBP-07-z15
Rys. nr:	Obiekt:	81-314 Gdynia, Waszyngtona 34/36
<b>7</b>	Opracował:	Krzysztof Izbicki
	Kreślił:	Krzysztof Izbicki
	Data:	Styczeń 2017
		SGSP-1779/1994
		SGSP-1779/1994
		Załącznik nr 07